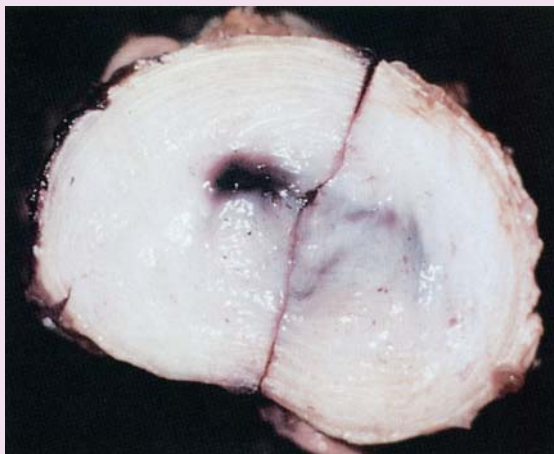


## 腰椎の椎間板（正常なもの）



上：水平断面（輪切り）

下：矢状断面（縦割り）

（ 髄核部分に紫色  
の色素を注入し  
てある。 ）

腰椎の椎間板（変性したもの）



上：水平断面（輪切り）

下：矢状断面（縦割り）

（髄核部分に紫色の色素を注入してある。）